

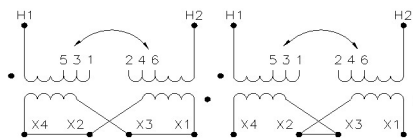
DISTRIBUTION PRODUCTS / PRODUITS DISTRIBUTION

DRY TYPE GENERAL PURPOSE TRANSFORMER / TRANSFORMATEUR D'APPLICATION GÉNÉRALE DE TYPE SEC

CAT.	DA2050V	
KVA	50	
PHASE	1	60 Hz
TEMP. RISE ÉLEV. TEMP.	150 °C	
TAPS PRISES	4 - 2.5 % 2A, 2B	
ENCLOS. BOITIER	3R	158 Kg

PRIMARY / PRIMAIRE		
	VOLTAGE TENSION	CONNECTORS CONNECTEURS
	600	#14 to/à #2/0

SECONDARY / SECONDAIRE		
	VOLTAGE TENSION	CONNECTORS CONNECTEURS
	120/240	1 of/de 600 MCM



DIMENSIONS		
	IN / PO	MM
A	31.12	(790)
B	26.24	(666)
C	22.84	(580)
D	21.5	(546)
E	23.25	(591)

IMPEDANCE / IMPÉDANCE *						STD (%)	
NO LOAD LOSSES / PERTES À VIDE *						112.1	WATTS
LOAD LOSSES / PERTES EN CHARGE * (170 °C)						1580.2	WATTS
TOTAL LOSSES / PERTES TOTALES *						1692.3	WATTS
EXCITING CURRENT / COURANT D'EXCIT. *						0.39	(%)
NOISE LEVEL / NIVEAU DE BRUIT *						45	(dBA)
X/R RATIO / RATIO X/R *						1.37	
% REGULATION (170 °C) * (FULL LOAD) (PLEINE CHARGE)			% EFFICIENCY / % EFFICACITÉ (170 °C) * (75 °C)**				
1.0 P.F.	0.9 P.F.	0.8 P.F.	100%	75%	50%	25%	35%
3.25	4.77	5.14	96.73	97.40	98.01	98.34	98.53

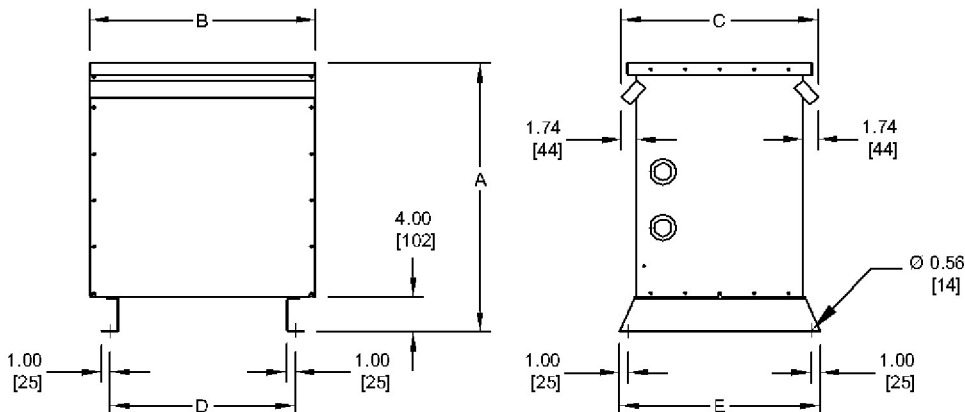
INSULATION CLASS / CLASSE D'ISOLATION 220
* ESTIMATED VALUES / VALEURS ESTIMÉES

** EFFICIENCY / EFFICACITÉ :

- MEETS OR EXCEEDS / ÉGALE OU DÉPASSE
- CSA : CSA C802.2-18
- CANADA : SOR/DORS/2018-201
- QUEBEC : O.C./DECRET/1394-2018
- ONTARIO : REGULATION 201/19
- USA : DOE 10 CFR PART 431:2016-01



1 PHASE / 2 COIL / ALUMINIUM

1 PHASE / 2 BOBINES / ALUMINIUM



MOUNTING : FLOOR
ANCRAGE : PLANCHER

FOR PROPER VENTILATION KEEP AT LEAST 6 INCHES FROM ADJACENT WALLS
POUR UNE BONNE VENTILATION PLACEZ À AU MOINS 6 POUCES DES MURS ADJACENTS

CUSTOMER CLIENT PO / BC		SPECIAL INSTN / INSTR. SPÉCIALE		
CONTR. PROJ.				
WO FT	DRAWING DESSIN DA2050V Rev. 04	 		
DRAW. DESS.	S. Roy Date 2021/11/23			Ref. No 13370
APPD. APP.	Date			V0001

Tel : 1-800-663-3582 Fax : 1-877-449-9115

Subject to change without notice / Sujet à changement sans préavis